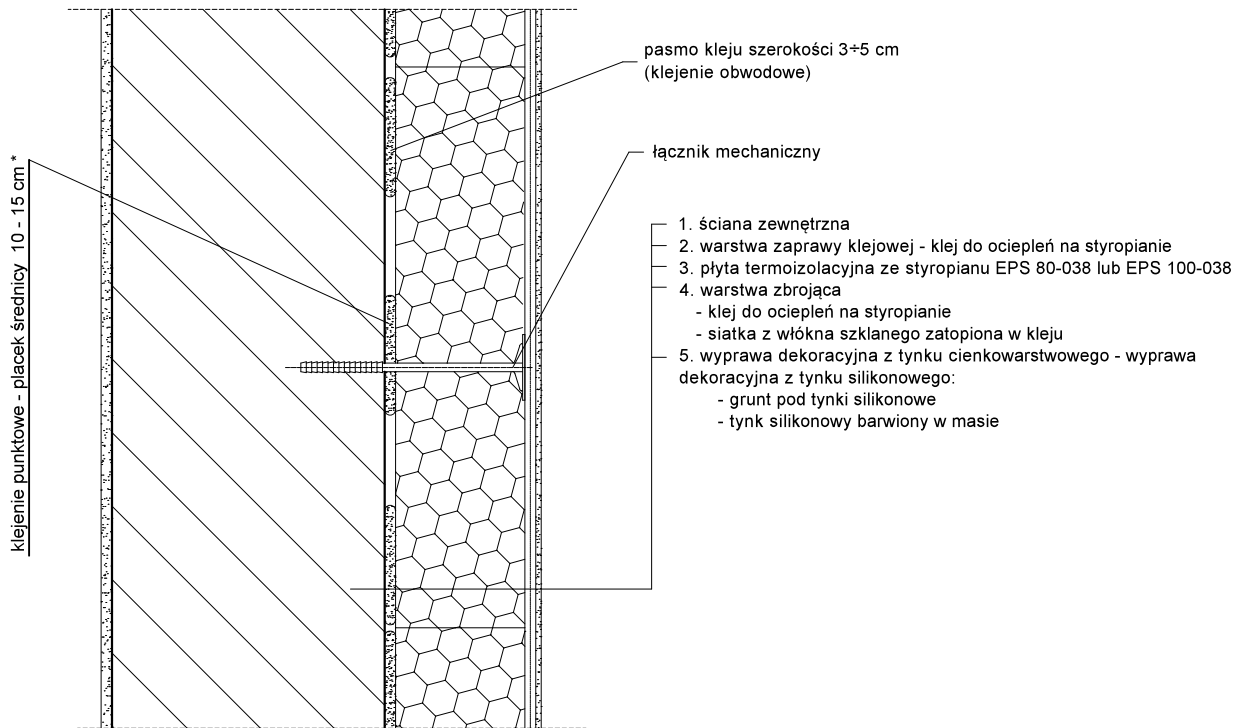
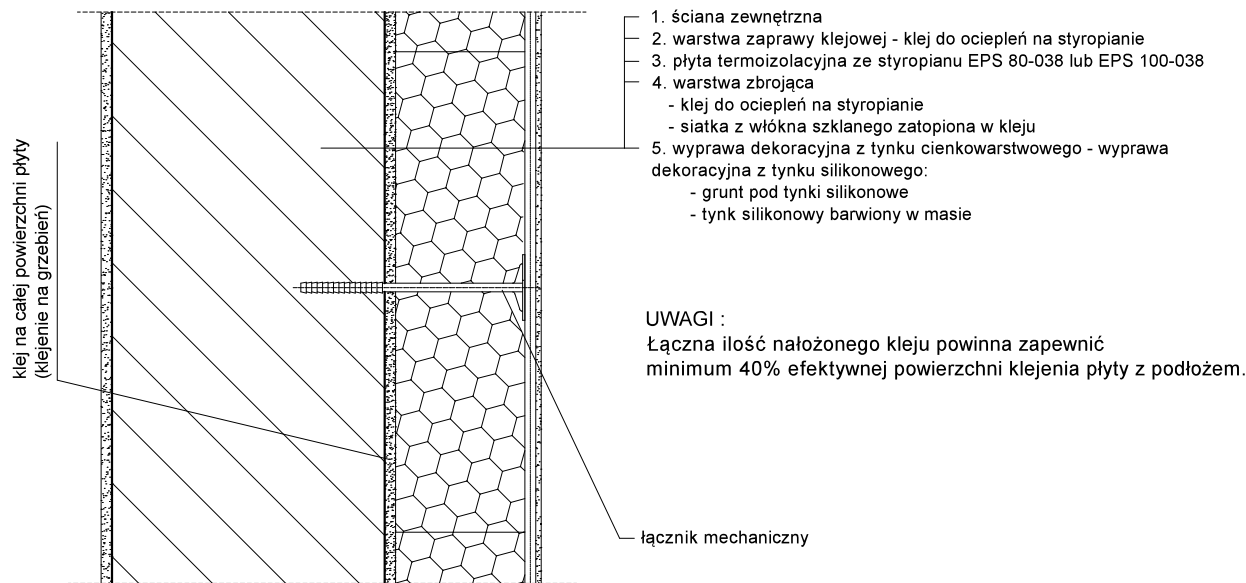


klejenie obwodowo-punktowe



klejenie na grzebień



PHU "PLAN - PROJEKT" inż. Krzysztof Nawojski ul. Strzelecka 20 ; 66 - 200 Świebodzin NIP 927 - 146 - 65 - 02 ; REGON 978116900				
Kancelaria podwójna Jelenin, St. Kopernia. Działki nr ew. 716 i 781 Obręb 0009 Jelenin gmina Żagań			Państwowe Gospodarstwo Leśne Lasy Państwowe Nadleśnictwo Szprotawa ul. Henrykowska 1A, 67-300 Szprotawa	
Szczegół ocieplenia ściany zewnętrznej		Skala: -----		Branża: Projekt techniczny
		Nr uprawn.	Specjalność	Podpis
Projektant:	inż. K. Nawojski	39/03/Zg	Konstr.-bud.	Data: 03.2024r.
				Nr rysunku :